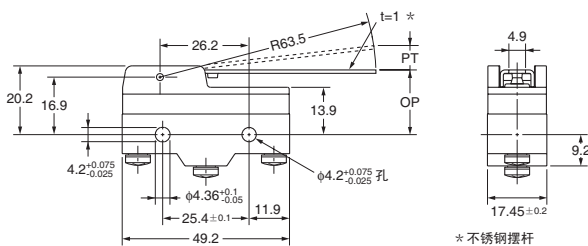
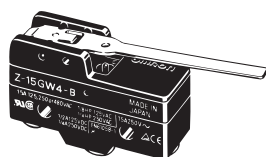


小型摆杆型
Z-15GW4-B

CAD数据

开关/
液位设备



* 不锈钢摆杆

OF 最大	274mN
RF 最小	34.3mN
PT 最大	10mm
OT 最小	5.6mm
MD 最大	1.27mm
OP	19 ± 0.8mm

Z-15HW24-B

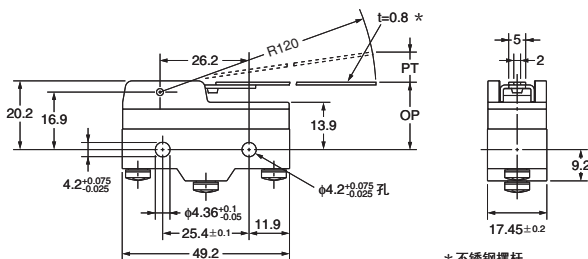
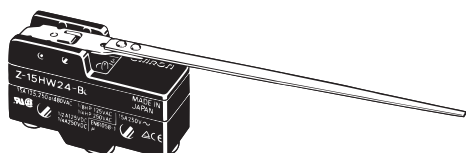
CAD数据

液位设备

微动开关

限位开关

按钮开关



* 不锈钢摆杆

OF 最大	58.8mN
RF 最小	4.90mN
PT 最大	19.8mm
OT 最小	10mm
MD 最大	2mm
OP	19.8 ± 1.6mm

小型线形摆杆型

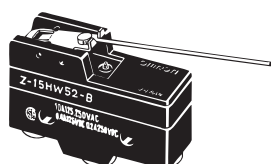
CAD数据

拨码/拨动开关/
轻触式开关/
船型开关

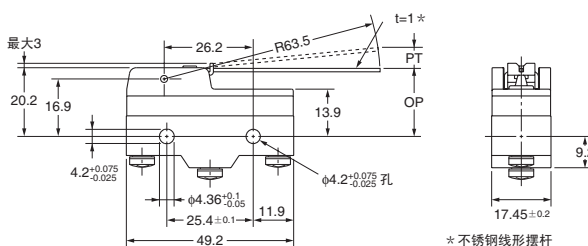
数字显示
单元

技术指南

Z-15HW52-B
Z-15HW78-B(摆杆长度 :R110)



传动器外形尺寸不同。



* 不锈钢线形摆杆

		Z-15HW52-B
OF 最大	58.8mN	
RF 最小	4.90mN	
PT 最大	8.3mm	
OT 最小	5.6mm	
MD 最大	0.65mm	
OP	19 ± 1mm	

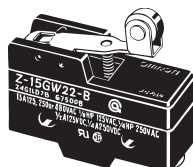
		Z-15HW78-B
OF 最大	39.2mN	
RF 最小	2.94mN	
PT 最大	10mm	
OT 最小	6mm	
MD 最大	3mm	
OP	20 ± 1mm	

注. AC的电气额定值为10A 125、250V。

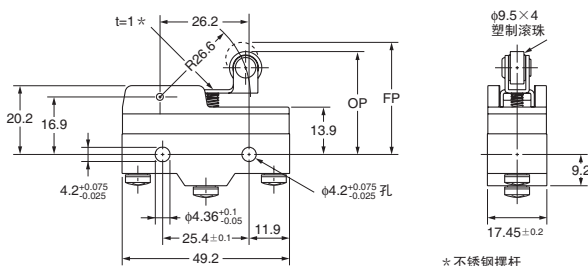
滚珠短摆杆型

CAD数据

- Z-15GW22-B Z-01HW22-B
- Z-15HW22-B Z-10FW22Y-B
- Z-15EW22-B
- Z-15GW2-B Z-15HW2-B
- Z-10FW2Y-B



传动器外形尺寸不同。
(摆杆长度 :R48.5)



* 不锈钢摆杆

	Z-15GW22-B	Z-15HW22-B	Z-15EW22-B	Z-01HW22-B	Z-10FW22Y-B	Z-15GW2-B	Z-15HW2-B	Z-10FW2Y-B
OF 最大	1.57N	1.47N	1.94N	1.57N	2.45N	0.98N	0.84N	1.27N
RF 最小	0.41N	0.41N	0.41N	0.27N	0.34N	0.22N	0.22N	0.22N
OT 最小	2.4mm	2.4mm	2.4mm	2.4mm	2.4mm	4mm	4mm	4mm
MD 最大	0.5mm	0.45mm	1.3mm	0.5mm	1mm	1.02mm	0.6mm	2mm
FP 最大	32.5mm		35.1mm	32.5mm	34.8mm	36.5mm		37.4mm
OP	30.2 ± 0.4mm		30.2 ± 0.4mm	30.2 ± 0.4mm	30.2 ± 0.4mm	30.2 ± 0.8mm		30.2 ± 0.8mm

注. 上述各机型的外形尺寸图中的未注公差为 ± 0.4mm。