



CFR ready



德图专业温湿度记录仪

温湿度长期连续监测 / GSP冷链运输的绝佳助手

- testo 184 USB型温湿度记录仪运输首选，操作简便，数据安全
- testo 17X 系列温湿度记录仪强大容量，长期记录，数据安全

USB型 温湿度记录仪 testo 184系列

testo 184 T1	testo 184 T2	testo 184 T3	testo 184 T4	testo 184 H1	testo 184 G1
测量参数: 温度 使用寿命: 90天 内存: 16,000组读数	测量参数: 温度 使用寿命: 150天 内存: 40,000组读数	测量参数: 温度 使用寿命: 无限制 内存: 40,000组读数	测量参数: 低温 使用寿命: 无限制 内存: 40,000组读数	测量参数: 温度和湿度 使用寿命: 无限制 内存: 64,000组读数	测量参数: 温湿度和震动值 使用寿命: 无限制 内存: 64,000组读数 (温度和湿度); 1,000组读数(震动)



技术数据	testo 184 T1	testo 184 T2	testo 184 T3	testo 184 T4	testo 184 H1	testo 184 G1
传感器	内置NTC	内置NTC	内置NTC	内置Pt1000	内置温度和湿度	温度/湿度/震动
可更换电池	-	-	✓	✓	✓	✓
使用时间	90天	150天	可重复使用	可重复使用	可重复使用	可重复使用
电池寿命	-	-	500天 (在+25 °C时, 测量周期15分钟)	100天 (在-80 °C时, 测量周期15分钟)	500天 (在+25 °C时, 测量周期15分钟)	120天 (在+25 °C时, 测量周期15分钟)
量程	-35 ~ +70 °C	-35 ~ +70 °C	-35 ~ +70 °C	-80 ~ +70 °C	-20 ~ +70 °C / 0 ~ 100 %RH	-20 ~ +70 °C / 0 ~ 100 %RH / 0 ~ 27 g
分辨率	0.1 °C	0.1 °C	0.1 °C	0.1 °C	0.1 °C / 0.1 %RH	0.1 °C / 0.1 %RH / 0.1 g
精度	± 0.5 °C	± 0.5 °C	± 0.5 °C	± 0.8 °C (-80 ~ -35.1 °C) ± 0.5 °C (-35 ~ +70 °C)	± 0.5 °C (0 ~ +70 °C) ± 0.8 °C (-20 ~ 0 °C) ± 1.8 %RH + 3 %测量值, 在25 °C, (5-80 %RH) 湿度范围 ± 0.03 %RH/K (0-60 °C)	± 0.5 °C (0 ~ +70 °C) ± 0.8 °C (-20 ~ 0 °C) ± 1.8 %RH + 3 %测量值, 在25 °C, (5-80 %RH) 湿度范围 ± 0.03 %RH/K (0-60 °C) ± 0.1 g + 5 %测量值
储存温度	-55 ~ +70 °C	-55 ~ +70 °C	-55 ~ +70 °C	-80 ~ +70 °C	-55 ~ +70 °C	-55 ~ +70 °C
测量速率	1min ~ 24h	1min ~ 24h	1min ~ 24h	1min ~ 24h	1min ~ 24h	1min ~ 24h
存储容量	16,000个数据	40,000个数据	40,000个数据	40,000个数据	64,000个数据	64,000 测量值(温度和湿度); 1,000 测量值(震动)
防护等级	IP67	IP67	IP67	IP67	IP30	IP30
报警指示	LED	LED和显示屏	LED和显示屏	LED	LED和显示屏	LED和显示屏
尺寸	33 x 9 x 74 mm	44 x 12 x 97 mm	44 x 12 x 97 mm	44 x 12 x 97 mm	44 x 12 x 97 mm	44 x 12 x 97 mm
重量	25g	45g	45g	45g	45g	45g
NFC读取	✓	✓	✓	✓	✓	✓
自动PDF报告	✓	✓	✓	✓	✓	✓
ISO 17025 可溯源的温度标定证书	✓	✓	✓	✓	-	-
WHO 许可	✓	✓	✓	✓	-	-
EN 12830认证	✓	✓	✓	✓	-	-
HACCP认证	✓	✓	✓	✓	✓	✓
与testo ComSoft CFR 21 Part 11兼容性	✓	✓	✓	✓	✓	✓

testo 184 T1	testo 184 T2	testo 184 T3	testo 184 T4	testo 184 H1	testo 184 G1
订货号: 0572 1841	订货号: 0572 1842	订货号: 0572 1843	订货号: 0572 1844	订货号: 0572 1845	订货号: 0572 1846



精密型 温湿度记录仪 testo 175系列

testo 175 T1	testo 175 T2	testo 175 T3	testo 175 H1
内置单通道温度记录仪(NTC)	双通道温度记录仪(内置及外置NTC), 可外接1个温度探头	外置双通道温度记录仪(T/K), 可外接2个温度探头	外置双通道温湿度记录仪(NTC/电容式)



技术数据	testo 175 T1	testo 175 T2	testo 175 T3	testo 175 H1
传感器	NTC	NTC	TC (T型 K型)	NTC/电容湿度传感器
通道	1 × 内置	1 × 内置, 1 × 外置	2 × 外置通道	2 × 外置通道
测量单位	°C, °F	°C, °F	°C, °F	°C, °F, %RH, %RH,td, g/m ³
量程(非结露环境)*	-35 ~ +55°C 内置	-35 ~ +55°C 内置 -40 ~ +120°C 外置	-50 ~ +400°C (Type T) -50 ~ +1000°C (Type K)	-20 ~ +55°C -40 ~ +50°C _{td} 0 ~ 100 %RH
精度 ± 1数位	± 0.4°C (-35 ~ +55°C)	内置 ± 0.5°C (-35 ~ +55°C) 外置取决于所连接的温度探头	± 0.5°C (-50 ~ +70°C) ± 0.7 % 测量值 (+70.1 ~ +1000°C)	± 2%RH (2-98%RH)在25°C下
分辨力	0.1°C	0.1°C	0.1°C	0.1°C, 1%RH
测量速率	10 sec ~ 24 h	10 sec ~ 24 h	10 sec ~ 24 h	10 sec ~ 24 h
存储容量	1,000,000个数据	1,000,000个数据	1,000,000个数据	1,000,000个数据
电池寿命	3年 (在25°C时 测量周期为15分钟)	3年 (在25°C时 测量周期为15分钟)	3年 (在25°C时 测量周期为15分钟)	3年 (在25°C时 测量周期为15分钟)
电池	3节AlMn或劲量AAA电池	3节AlMn或劲量AAA电池	3节AlMn或劲量AAA电池	3节AlMn或劲量AAA电池
操作温度	-35 ~ +55°C	-35 ~ +55°C	-20 ~ +55°C	-20 ~ +55°C
存储温度	-35 ~ +55°C	-35 ~ +55°C	-20 ~ +55°C	-20 ~ +55°C
尺寸	89 × 53 × 27 mm	89 × 53 × 27 mm	89 × 53 × 27 mm	149 × 53 × 27 mm
防护等级	IP 65	IP 65	IP 65	IP 54
数据接口	标准迷你USB接口	标准迷你USB接口	标准迷你USB接口	标准迷你USB接口
EN 12830认证	✓	✓	✓	✓
与testo ComSoft CFR 21 Part 11兼容性	✓	✓	✓	✓

testo 175 T1	testo 175 T2	testo 175 T3	testo 175 H1
订货号: 0572 1751	订货号: 0572 1752	订货号: 0572 1753	订货号: 0572 1754



* EN12830: 冷藏、冷冻、深度冷冻/速冻食品与冰激淋的运输、储藏与配送用温度计, 试验性能与适用性。

* 在环境 ≤ 30°C 且 > 80%RH 或 > 30°C 且 > 60%RH 的情况下连续使用12小时以上时, 精度会有一定变化, 请通过 400 882 7833 咨询德国

迷你型 温湿度记录仪testo 174系列

testo 174T

内置单通道温度记录仪 (NTC)

可靠的温度记录仪，用于监测仓储和冷链运输温度，以及敏感品的温度。

通过德国USB接口连接到电脑上读取数据。

testo 174H

内置双通道温湿度记录仪 (NTC/电容式)

高性价比温湿度记录仪：用于监测办公环境、生产车间和仓库等环境的温湿度。

通过德国USB接口连接到电脑上读取数据。



技术数据

传感器	testo 174T
通道	1 × 内置
测量单位	°C, °F
量程(非结露环境)*	-30 ~ +70°C
精度 ± 1 数位	± 0.5°C (-30 ~ +70°C)
分辨力	0.1°C
测量速率	1 min - 24 h
存储容量	16,000个数据
电池寿命	500天 (在25°C时 测量周期为15分钟)
电池	2节CR 2032锂电池
操作温度	-30 ~ +70°C
存储温度	-40 ~ +70°C
尺寸	60 × 38 × 18.5 mm
防护等级	IP 65
数据接口	需要连接底座

testo 174T

订货号: 0572 1560
套装订货号: 0572 0561

testo 174H

传感器	testo 174H
通道	2 × 内置
测量单位	°C, °F, %rF, %RH
量程(非结露环境)*	-20 ~ +70°C 内置 0 ~ 100 %RH
精度 ± 1 数位	± 0.5°C (-20 ~ +70°C) ± 3%RH (2 ~ 98%RH) +0.03%RH
分辨力	0.1°C, 0.1%RH
测量速率	1 min - 24 h
存储容量	16,000个数据
电池寿命	1年 (在25°C时 测量周期为15分钟)
电池	2节CR 2032锂电池
操作温度	-20 ~ +70°C
存储温度	-40 ~ +70°C
尺寸	60 × 38 × 18.5 mm
防护等级	IP 20
数据接口	需要连接底座

testo 174H

订货号: 0572 6560
套装订货号: 0572 0566

专业型 温湿度记录仪testo 176系列

testo 176 T1

内置单通道温度记录仪 (Pt100)

金属外壳、高精度

适合恶劣环境下使用的高精度温度记录仪。

坚固的金属外壳，防止机械撞击对仪器造成的损害。



testo 176 T2

外置双通道温度记录仪 (Pt100)，可外接2个Pt100温度探头

高精度

高精度的温度记录仪，可应用在食品行业及实验室等。

可连接高精度的Pt100探头监测制冷等环境的温度。



testo 176 T1

传感器	testo 176 T1
通道	1 × 内置通道
测量单位	°C, °F
量程(非结露环境)*	-35 ~ +70°C
精度 ± 1 数位	± 0.2°C (-35 ~ +70°C)
分辨力	0.01°C
测量速率	1 sec - 24 h
存储容量	2,000,000个数据
电池寿命	8年 (在25°C时 测量周期为15分钟)
电池	1节锂电池 (TL-5903)
操作温度	-35 ~ +70°C
存储温度	-40 ~ +85°C
尺寸	103 × 63 × 33 mm
防护等级	IP 68
数据接口	标准迷你USB接口

testo 176 T1

订货号: 0572 1761

testo 176 T2

传感器	testo 176 T2
通道	2 × 外置通道
测量单位	°C, °F
量程(非结露环境)*	-100 ~ +400°C
精度 ± 1 数位	± 0.2°C (-100 ~ +200°C) ± 0.3°C (+200.1 ~ +400°C)
分辨力	0.01°C
测量速率	1 sec - 24 h
存储容量	2,000,000个数据
电池寿命	8年 (在25°C时 测量周期为15分钟)
电池	1节锂电池 (TL-5903)
操作温度	-35 ~ +70°C
存储温度	-40 ~ +85°C
尺寸	103 × 63 × 33 mm
防护等级	IP 65
数据接口	标准迷你USB接口

testo 176 T2

订货号: 0572 1762



* EN12830: 冷藏、冷冻、深度冷冻/速冻食品与冰激淋的运输、储藏与配送用温度计，试验性能与适用性。

* 在环境 ≤ 30°C 且 > 80%RH 或 > 30°C 且 > 60%RH 的情况下连续使用12小时以上时，精度会有一定变化，请通过 400 882 7833 咨询德国

testo 176 T3

外置4通道温度记录仪
(T/K/J), 可外接4个温度探头
金属外壳

可根据用户不同需求选择探头, 同时记录四通道的温度值。

坚固的金属外壳, 防止机械撞击对仪器造成的损害。

testo 176 T4

外置4通道温度记录仪
(T/K/J), 可外接4个温度探头

可根据用户不同需求选择探头, 同时记录四通道的温度值。

便于监测和数据处理: 同时监测4个不同测量点的温度, 进行数据对比、分析和报告管理。

testo 176 H1

外置4通道温湿度记录仪
(NTC/电容式), 可外接2个温湿探头

可同时监测温湿度值。

可根据客户不同的应用连接不同的温湿度探头, 如, 监测仓库的湿度。

testo 176 H2

外置4通道温湿度记录仪
(NTC/电容式), 可外接2个温湿探头
金属外壳

可根据客户不同的应用连接不同的探头, 同时记录四通道的温度值。

坚固的金属外壳, 防止机械撞击对仪器造成的损害。

testo 176 P1

5通道温湿度大气压力记录仪
(NTC/电容式/内置压力传感器)

高精度监测环境温度及大气压力, 安全归档。

应用环境, 例如, 洁净室和实验室。



testo 176 T3

TC (T型, K型, J型)

4 × 外置通道

°C, °F

-200 ~ +400°C (Type T)
-195 ~ +1000°C (Type K)
-100 ~ +750°C (Type J)

Type T ±0.5% 测量值(+70.1 ~ +400°C)
Type K ±0.5% 测量值(+70.1 ~ +1000°C)
Type J ±0.5% 测量值(+70.1 ~ +750°C)

0.1°C

1 sec ~ 24 h

2,000,000个数据

8年
(在25°C时 测量周期为15分钟)

1节锂电池 (TL-5903)

-20 ~ +70°C

-40 ~ +85°C

103 × 63 × 33 mm

IP 65

标准迷你USB接口

testo 176 T3

订货号: 0572 1763

testo 176 T4

TC (T型, K型, J型)

4 × 外置通道

°C, °F

-200 ~ +400°C (Type T)
-195 ~ +1000°C (Type K)
-100 ~ +750°C (Type J)

Type T ±0.5% 测量值(+70.1 ~ +400°C)
Type K ±0.5% 测量值(+70.1 ~ +1000°C)
Type J ±0.5% 测量值(+70.1 ~ +750°C)

0.1°C

1 sec ~ 24 h

2,000,000个数据

8年
(在25°C时 测量周期为15分钟)

1节锂电池 (TL-5903)

-20 ~ +70°C

-40 ~ +85°C

103 × 63 × 33 mm

IP 65

标准迷你USB接口

testo 176 T4

订货号: 0572 1764

testo 176 H1

NTC/电容式湿度传感器

2个探头, 4 × 外置通道

°C, °F, %RH, %RH, td, g/m³, WB

-20 ~ +70°C
-40 ~ +70°C_{td}
0 ~ 100%RH

±0.2°C (-20 ~ +70°C)
±0.4°C (其他量程)
湿度精度见探头

0.1°C, 0.1%RH

1 sec ~ 24 h

2,000,000个数据

8年
(在25°C时 测量周期为15分钟)

1节锂电池 (TL-5903)

-20 ~ +70°C

-40 ~ +85°C

103 × 63 × 33 mm

IP 65

标准迷你USB接口

testo 176 H1

订货号: 0572 1765

testo 176 H2

NTC/电容式湿度传感器

2个探头, 4 × 外置通道

°C, °F, %RH, %RH, td, g/m³, WB

-20 ~ +70°C
-40 ~ +70°C_{td}
0 ~ 100%RH

±0.2°C (-20 ~ +70°C)
±0.4°C (其他量程)
湿度精度见探头

0.1°C, 0.1%RH

1 sec ~ 24 h

2,000,000个数据

8年
(在25°C时 测量周期为15分钟)

1节锂电池 (TL-5903)

-20 ~ +70°C

-40 ~ +85°C

103 × 63 × 33 mm

IP 65

标准迷你USB接口

testo 176 H2

订货号: 0572 1766

testo 176 P1

NTC/电容式湿度传感器/压力传感器

1 × 内置通道, 4 × 外置通道

hPa, mbar, in Hg, in H₂O, psi, 其他参数同176 H1

-20 ~ +70°C / -40 ~ +70°C_{td}
0 ~ 100%RH
600 ~ 1100 mbar

±0.2°C (-20 ~ +70°C)
±0.4°C (其他量程) / ±3 mbar (0 ~ 50°C)
湿度精度见探头

0.1°C, 0.1%RH, 1 mbar

1 sec ~ 24 h

2,000,000个数据

8年
(在25°C时 测量周期为15分钟)

1节锂电池 (TL-5903)

-20 ~ +70°C

-40 ~ +85°C

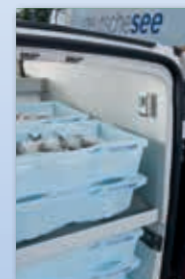
103 × 63 × 33 mm

IP 54

标准迷你USB接口

testo 176 P1

订货号: 0572 1767




探头

testo 175 T2

描述	图片	量程	精度	t ₉₅ 响应时间	订货号
树桩式探头, IP54		-20 ~ +70 °C	±0.2 °C (-20 ~ +40 °C) ±0.4 °C (+40.1 ~ +70 °C)	15 s	0628 7510
带铝套的固定式探头, IP65		-30 ~ +90 °C	±0.2 °C (0 ~ +70 °C) ±0.5 °C (其余量程)	190 s	0628 7503
浸入/插入式探头, 电缆长1.5m, IP 67		-35 ~ +80 °C	±0.2 °C (-25 ~ +74.9 °C) ±0.4 °C (其余量程)	5 s	0628 0006
NTC刺入式探头, IP54		-40 ~ +125 °C	±0.5 %测量值 (+100 ~ +150 °C) ±0.2 °C (-25 ~ +74.9 °C) ±0.4 °C (其余量程)	8 s	0572 1001
浸入/插入式NTC防水探头		-50 ~ +150 °C	±0.5 %测量值 (+100 ~ +150 °C) ±0.2 °C (-25 ~ +74.9 °C) ±0.4 °C (其余量程)	10 s	0613 1212
NTC不锈钢食品探头, IP65, PUR电缆		-50 ~ +150 °C	±0.5 %测量值 (+100 ~ +150 °C) ±0.2 °C (-25 ~ +74.9 °C) ±0.4 °C (其余量程)	8 s	0613 2211

更多探头信息详见德图网站



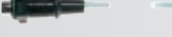
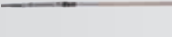
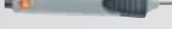
testo 175 T3 / testo 176 T3/T4

描述	图片	量程	精度	t ₉₅ 响应时间	订货号
浸入式探头, 响应快捷, 防水, K型热电偶		-60 ~ +1,000 °C	1级	2 s	0602 0593
浸入式测量尖端, 可弯曲, K型热电偶		-200 ~ +1,000 °C	1级	5 s	0602 5792
浸入式/插入式探头, 快速响应, 防水, K型热电偶		-60 ~ +400 °C	2级	7 s	0602 1293
带撕拉带的管道探头, 适于最大管径120 mm, 耐温+120°C, K型热电偶		-50 ~ +120 °C	1级	90 s	0628 0020
管道夹探头, 用于测量直径5~65 mm的管道, 测量头可以更换, 量程短时间内可达+280°C, K型热电偶		-60 ~ +130 °C	2级	5 s	0602 4592
热电偶, 可弯曲, 1,500 mm长, PTFE材质, K型热电偶		-50 ~ +250 °C	2级	5 s	0602 0646
热电偶探头, 带尼龙电缆		-50 ~ +250 °C	1级	7 s	0572 9001
带不锈钢套管的固定式探头		-50 ~ +205 °C	2级	5 s	0628 7533
不锈钢食品探头, IP67, 带PUR电缆, T型热电偶		-50 ~ +350 °C	±0.2 °C (-20 ~ +70 °C) 1级精度 (其余量程)	7 s	0603 2192
不锈钢食品探头, IP67, 带PTFE电缆, 耐温250°C, T型热电偶		-50 ~ +350 °C	±0.2 °C (-20 ~ +70 °C) 1级精度 (其余量程)	7 s	0603 3392
快速反应针式探头, T型热电偶		-50 ~ +250 °C	±0.2 °C (-20 ~ +70 °C) 1级精度 (其余量程)	2 s	0628 0030
测量尖端, T型热电偶, 适用于插入物品快速测量		-50 ~ +350 °C	1级精度	5 s	0628 0023
防水浸入/插入式探头, T型热电偶		-50 ~ +350 °C	±0.2 °C (-20 ~ +70 °C) 1级精度 (其余量程)	7 s	0603 1293

更多探头信息详见德图网站

探头

testo 176 T2

描述	图片	量程	精度	t ₉₉ 响应时间	订货号
Pt100浸入/插入式防水探头	 160 mm φ 5 mm 50 mm φ 4 mm	-50 ~ +300 °C	A级精度	12 s	0614 1272
坚固的Pt100不锈钢食品探头, IP 65	 125 mm φ 4 mm 15 mm φ 3 mm	-50 ~ +300 °C	A级精度	10 s	0614 2272
Pt100探头, 带尼龙电缆	 60 mm φ 5 mm 30 mm φ 3.6 mm	-85 ~ +150 °C	A级精度	10 s	0572 7001
Pt100实验室专用探头, 带可更换玻璃涂层套管, 耐腐蚀	 200 mm φ 6 mm 30 mm φ 5 mm	-50 ~ +400 °C	A级(-50 ~ +300 °C) B级(其余量程)	45 s	0609 7072
Pt100坚固高效空气探头	 114 mm φ 5 mm 50 mm φ 4 mm	-50 ~ +400 °C	A级(-50 ~ +300 °C) B级(其余量程)	70 s	0609 1773

更多探头信息详见德图网站

testo 176 H1/H2/P1

描述	图片	量程	精度	订货号
湿度/温度探头 12 mm, 2%RH精度, 1280 mm电缆	 φ 12 mm	-20 ~ +70 °C 0 ~ +100 %RH	± 0.3 °C ± 2 %RH (+2 ~ +98 %RH)	0572 6172
湿度/温度探头 4 mm 2%RH精度, 2200 mm电缆	 φ 4 mm	0 ~ +40 °C 0 ~ +100 %RH	± 0.3 °C ± 2 %RH (+2 ~ +98 %RH)	0572 6174
超细湿度探头, 内置电子元件, 包括4个PTFE保护帽, 用于测量 材料的平衡湿度	 60 mm φ 4 mm	0 ~ +40 °C 0 ~ +100 %RH	± 0.2 °C ± 2 %RH (+2 ~ +98 %RH)	0636 2135
湿度/温度探头	 φ 12 mm	-20 ~ +70 °C 0 ~ +100 %RH	± 0.3 °C ± 2 %RH (+2 ~ +98 %RH)	0636 9735

更多探头信息详见德图网站

附件

testo 174 基座, 带USB接口	USB接口, 适用于testo 174T、testo 174H编程及读取数据	0572 0500
USB线	电缆线, 适用于将testo 175、testo 176连接到电脑, mini USB连接到USB	0449 0047
SD卡2GB	SD卡, 适用于testo 175、testo 176, 应用环境范围到-20°C	0554 8803
墙面支架	墙面支架, 适用于testo 184	0554 1841
墙面支架	墙面支架 (黑色), 适用于testo 175	0554 1702
墙面支架	墙面支架 (黑色), 适用于testo 176	0554 1703
testo 184T3/H1 电池	纽扣锂电池 CR2450	0515 5841
testo 184T4 电池	纽扣锂电池 ER2450T	0515 5840
testo 174 电池	纽扣锂电池CR2032, 适用于testo 174T、testo 174H (每个记录仪请订购两块电池)	0515 0028
testo 175 电池	AlMn AAA电池, 应用环境范围不低于-10°C (每个记录仪请订购三块)	0515 0009
testo 175 电池	劲量L92 AAA电池, 应用环境范围低于-10°C (每个记录仪请订购三块)	0515 0042
testo 176 电池	1节TL-5903 AA 电池, 3.6V	0515 1760
testo 记录仪专用打印机	NFC通讯/USB接口 用于175/176/184打印	0572 0576
电源适配器	用于热敏打印机充电	0554 1105
Micro USB 线	用于175/176连接打印机	0449 0047
热敏打印纸	用于热敏打印机	0554 0568

数据报告 (17X系列)

德图ComSoft Basic 5基础软件

提供仪器编程，数据读取等基本功能。在德图网站注册后，可免费下载软件ComSoft Basic 5。
(适用于T174、T175、T176)

请登陆德图官网，免费下载：www.testo.com.cn

德图ComSoft Professional 4专业版软件

ComSoft Professional 4提供专业的数据分析及管理功能，以组织结构图的形式清晰显示多个测量场所的数据。
(适用于testo 174/175/176和testo 184记录仪)

订货号：0554 1704

德图ComSoft CFR 4，医药行业专用软件



ComSoft CFR21 Part11可满足FDA的要求，可满足GMP和GSP法规要求的各项验证工作。(适用于testo 174/175/176 和 testo 184)

订货号：0554 1705



数据报告 (184系列)



NFC读取

只需靠近德图NFC打印机即可自动识别，现场打印



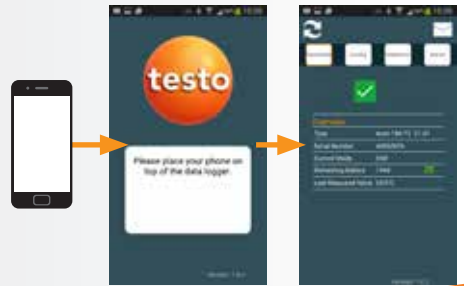
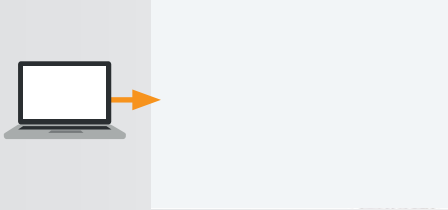
USB接口，即插即用

与电脑连接自动生成PDF报告，可长期归档



APP免费下载使用

通过带有NFC功能的安卓智能手机进行现场数据读取，多种分享方式



德图中国总部

德图仪器国际贸易(上海)有限公司

www.testo.com.cn



- 延长保修
- 维护保养协议
- 样机出借