

数据报告 (17X系列)

德图ComSoft Basic 5基础软件

提供仪器编程, 数据读取等基本功能。在德图网站注册后, 可免费下载软件ComSoft Basic 5。
(适用于T174、T175、T176)

请登陆德图官网, 免费下载: www.testo.com.cn

德图ComSoft Professional 4专业版软件

ComSoft Professional 4提供专业的数据分析及管理功能, 以组织结构图的形式清晰显示多个测量场所的数据。
(适用于testo 174/175/176和testo 184记录仪)

订货号: 0554 1704

德图ComSoft CFR 4, 医药行业专用软件

ComSoft CFR21 Part11可满足FDA的要求, 可满足GMP和GSP法规要求的各项验证工作。(适用于testo 174/175/176 和 testo 184)

订货号: 0554 1705



数据报告 (184系列)



NFC读取

只需靠近德图NFC打印机即可自动识别, 现场打印



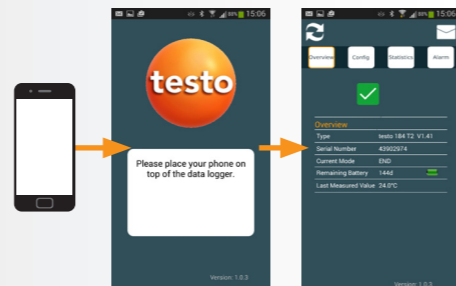
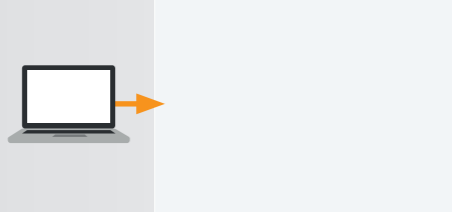
USB接口, 即插即用

与电脑连接自动生成PDF报告, 可长期归档



APP免费下载使用

通过带有NFC功能的安卓智能手机进行现场数据读取, 多种分享方式进行现场数据读取, 多种分享方式



内容如有更新恕不另行通知 2017-1 订货号 510981 4176



CFR ready



德图中国总部

www.testo.com.cn



- 延长保修
- 维护保养协议
- 样机出借

德图专业温湿度记录仪

温湿度长期连续监测 / GSP冷链运输的绝佳助手

- testo 184 USB型温湿度记录仪运输首选, 操作简便, 数据安全
- testo 17X 系列温湿度记录仪强大容量, 长期记录, 数据安全

www.testo.com.cn

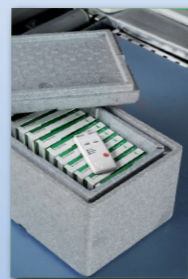
USB型 温湿度记录仪testo 184系列

testo 184 T1	testo 184 T2	testo 184 T3	testo 184 T4	testo 184 H1	testo 184 G1
测量参数: 温度 使用寿命: 90天 内存: 16,000组读数	测量参数: 温度 使用寿命: 150天 内存: 40,000组读数	测量参数: 温度 使用寿命: 无限制 内存: 40,000组读数	测量参数: 低温 使用寿命: 无限制 内存: 40,000组读数	测量参数: 温度和湿度 使用寿命: 无限制 内存: 64,000组读数	测量参数: 温湿度和震动值 使用寿命: 无限制 内存: 64,000组读数(温度和湿度); 1,000组读数(震动)



技术数据	testo 184 T1	testo 184 T2	testo 184 T3	testo 184 T4	testo 184 H1	testo 184 G1
传感器	内置NTC	内置NTC	内置NTC	内置Pt1000	内置温度和湿度	温度/湿度/震动
可更换电池	-	-	✓	✓	✓	✓
使用时间	90天	150天	可重复使用	可重复使用	可重复使用	可重复使用
电池寿命	-	-	500天 (在+25 °C时, 测量周期15分钟)	100天 (在-80 °C时, 测量周期15分钟)	500天 (在+25 °C时, 测量周期15分钟)	120天 (在+25 °C时, 测量周期15分钟)
量程	-35 ~ +70 °C	-35 ~ +70 °C	-35 ~ +70 °C	-80 ~ +70 °C	-20 ~ +70 °C/0 ~ 100 %RH	0 ~ 27 g
分辨率	0.1°C	0.1°C	0.1°C	0.1°C	0.1 °C / 0.1 %RH	0.1 °C / 0.1 %RH / 0.1 g
精度	±0.5 °C	±0.5 °C	±0.5 °C	±0.8 °C (-80 ~ -35.1 °C) ±0.5 °C (-35 ~ +70 °C)	±0.5 °C (0 ~ +70°C) ±0.8 °C (-20 ~ 0°C) ±1.8%RH+3%测量值, 在25°C, (5-80%RH)湿度范围 ±0.03%RH/K (0-60°C)	±0.5 °C (0 ~ +70°C) ±0.8 °C (-20 ~ 0°C) ±1.8%RH+3%测量值, 在25°C, (5-80%RH)湿度范围 ±0.03%RH/K (0-60°C) ±0.1 g + 5%测量值
储存温度	-55 ~ +70 °C	-55 ~ +70 °C	-55 ~ +70 °C	-80 ~ +70 °C	-55 ~ +70 °C	-55 ~ +70 °C
测量速率	1min ~ 24h	1min ~ 24h	1min ~ 24h	1min ~ 24h	1min ~ 24h	1min ~ 24h
存储容量	16,000个数据	40,000个数据	40,000个数据	40,000个数据	64,000个数据	64,000 测量值(温度和湿度); 1,000 测量值 (震动)
防护等级	IP67	IP67	IP67	IP67	IP30	IP30
报警指示	LED	LED和显示屏	LED和显示屏	LED	LED和显示屏	LED和显示屏
尺寸	33 x 9 x 74 mm	44 x 12 x 97 mm	44 x 12 x 97 mm	44 x 12 x 97 mm	44 x 12 x 97 mm	44 x 12 x 97 mm
重量	25g	45g	45g	45g	45g	45g
NFC读取	✓	✓	✓	✓	✓	✓
自动PDF报告	✓	✓	✓	✓	✓	✓
ISO 17025 可溯源的温度标定证书	✓	✓	✓	✓	-	-
WHO 许可	✓	✓	✓	✓	-	-
EN 12830认证	✓	✓	✓	✓	-	-
HACCP认证	✓	✓	✓	✓	✓	✓
与testo ComSoft CFR 21 Part 11兼容性	✓	✓	✓	✓	✓	✓

testo 184 T1 订货号: 0572 1841	testo 184 T2 订货号: 0572 1842	testo 184 T3 订货号: 0572 1843	testo 184 T4 订货号: 0572 1844	testo 184 H1 订货号: 0572 1845	testo 184 G1 订货号: 0572 1846
---------------------------------------	---------------------------------------	---------------------------------------	---------------------------------------	---------------------------------------	---------------------------------------



精密型 温湿度记录仪testo 175系列

testo 175 T1	testo 175 T2	testo 175 T3	testo 175 H1
内置单通道温度记录仪(NTC)	双通道温度记录仪(内置及外置NTC), 可外接1个温度探头	外置双通道温度记录仪(T/K), 可外接2个温度探头	外置双通道温湿度记录仪(NTC/电容式)



技术数据	testo 175 T1	testo 175 T2	testo 175 T3	testo 175 H1
传感器	NTC	NTC	TC (T型 K型)	NTC/电容湿度传感器
通道	1 x 内置	1 x 内置, 1 x 外置	2 x 外置通道	2 x 外置通道
测量单位	°C, °F	°C, °F	°C, °F	°C, °F, %rF, %RH,td, g/m³
量程(非结露环境)*	-35 ~ +55°C 内置	-35 ~ +55°C 内置 -40 ~ +120°C 外置	-50 ~ +400°C (Type T) -50 ~ +1000°C (Type K)	-20 ~ +55°C -40 ~ +50°C _{td} 0 ~ 100 %RH
精度 ±1 数位	±0.4°C (-35 ~ +55°C)	内置 ±0.5°C (-35 ~ +55°C) 外置取决于所连接的温度探头	±0.5°C (-50 ~ +70°C) ±0.7 % 测量值 (+70.1 ~ +1000°C)	±2%RH (2-98%RH)在25°C下
分辨率	0.1°C	0.1°C	0.1°C	0.1°C, 1%RH
测量速率	10 sec ~ 24 h	10 sec ~ 24 h	10 sec ~ 24 h	10 sec ~ 24 h
存储容量	1,000,000个数据	1,000,000个数据	1,000,000个数据	1,000,000个数据
电池寿命	3年 (在25°C时 测量周期为15分钟)	3年 (在25°C时 测量周期为15分钟)	3年 (在25°C时 测量周期为15分钟)	3年 (在25°C时 测量周期为15分钟)
电池	3节AlMn或劲量AAA电池	3节AlMn或劲量AAA电池	3节AlMn或劲量AAA电池	3节AlMn或劲量AAA电池
操作温度	-35 ~ +55°C	-35 ~ +55°C	-20 ~ +55°C	-20 ~ +55°C
存储温度	-35 ~ +55°C	-35 ~ +55°C	-20 ~ +55°C	-20 ~ +55°C
尺寸	89 x 53 x 27 mm	89 x 53 x 27 mm	89 x 53 x 27 mm	149 x 53 x 27 mm
防护等级	IP 65	IP 65	IP 65	IP 54
数据接口	标准迷你USB接口	标准迷你USB接口	标准迷你USB接口	标准迷你USB接口
EN 12830认证	✓	✓	✓	✓
与testo ComSoft CFR 21 Part 11兼容性	✓	✓	✓	✓

testo 175 T1 订货号: 0572 1751	testo 175 T2 订货号: 0572 1752	testo 175 T3 订货号: 0572 1753	testo 175 H1 订货号: 0572 1754
---------------------------------------	---------------------------------------	---------------------------------------	---------------------------------------



* EN12830: 冷藏、冷冻、深度冷冻/速冻食品与冰淇淋的运输、储藏与配送用温度计, 试验性能与适用性。

* 在环境 ≤30°C 且 >80%RH 或 >30°C 且 >60%RH 的情况下连续使用12小时以上时, 精度会有一定变化, 请通过 400 882 7833 咨询德图

迷你型 温湿度记录仪 testo 174系列

testo 174T	testo 174H
内置单通道温度记录仪 (NTC)	内置双通道温湿度记录仪 (NTC/电容式)
可靠的温度记录仪，用于监测仓储和冷链运输温度，以及敏感品的温度。 通过德图USB接口连接到电脑上读取数据。	高性价比温湿度记录仪：用于监测办公环境、生产车间和仓库等环境的温湿度。 通过德图USB接口连接到电脑上读取数据。



技术数据	testo 174T	testo 174H
传感器	NTC	NTC/电容湿度传感器
通道	1 × 内置	2 × 内置
测量单位	°C, °F	°C, °F, %rF, %RH
量程(非结露环境)*	-30 ~ +70°C	-20 ~ +70°C 内置 0 ~ 100 %RH
精度 ± 1 数位	± 0.5°C (-30 ~ +70°C)	± 0.5°C (-20 ~ +70°C) ± 3%RH (2 ~ 98%RH) +0.03%RH
分辨力	0.1°C	0.1°C, 0.1%RH
测量速率	1 min - 24 h	1 min - 24 h
存储容量	16,000个数据	16,000个数据
电池寿命	500天 (在25°C时 测量周期为15分钟)	1年 (在25°C时 测量周期为15分钟)
电池	2节CR 2032锂电池	2节CR 2032锂电池
操作温度	-30 ~ +70°C	-20 ~ +70°C
存储温度	-40 ~ +70°C	-40 ~ +70°C
尺寸	60 × 38 × 18.5 mm	60 × 38 × 18.5 mm
防护等级	IP 65	IP 20
数据接口	需要连接底座	需要连接底座
	testo 174T	testo 174H

订货号: 0572 1560
套装订货号: 0572 0561

订货号: 0572 6560
套装订货号: 0572 0566

专业型 温湿度记录仪 testo 176系列

testo 176 T1	testo 176 T2	testo 176 T3	testo 176 T4	testo 176 H1	testo 176 H2	testo 176 P1
内置单通道温度记录仪 (Pt100)	外置双通道温度记录仪 (Pt100)，可外接2个Pt100温度探头	外置4通道温度记录仪 (T/K/J)，可外接4个温度探头	外置4通道温度记录仪 (T/K/J)，可外接4个温度探头	外置4通道温湿度记录仪 (NTC/电容式)，可外接2个温湿探头	外置4通道温湿度记录仪 (NTC/电容式)，可外接2个温湿探头	5通道温湿度大气压力记录仪 (NTC/电容式/内置压力传感器)
金属外壳、高精度	高精度	金属外壳	金属外壳	金属外壳	金属外壳	金属外壳
适合恶劣环境下使用的高精度温度记录仪。 坚固的金属外壳，防止机械撞击对仪器造成的损害。	高精度的温度记录仪，可应用在食品行业及实验室等。 可连接高精度的Pt100探头监测制冷等环境的温度。	可根据用户不同需求选择探头，同时记录四通道的温度值。 坚固的金属外壳，防止机械撞击对仪器造成的损害。	可根据用户不同需求选择探头，同时记录四通道的温度值。 便于监测和数据处理：同时监测4个不同测量点的温度，进行数据对比、分析和报告管理。	可同时监测温湿度值。 可根据客户不同的应用连接不同的温湿度探头，如，监测仓库的湿度。	可根据客户不同的应用连接不同的探头，同时记录四通道的温度值。 坚固的金属外壳，防止机械撞击对仪器造成的损害。	高精度监测环境温湿度及大气压力，安全归档。 应用环境，例如，洁净室和实验室。



testo 176 T1	testo 176 T2	testo 176 T3	testo 176 T4	testo 176 H1	testo 176 H2	testo 176 P1
Pt100	Pt100	TC (T型, K型, J型)	TC (T型, K型, J型)	NTC/电容式湿度传感器	NTC/电容式湿度传感器	NTC/电容式湿度传感器/压力传感器
1 × 内置通道	2 × 外置通道	4 × 外置通道	4 × 外置通道	2个探头, 4 × 外置通道	2个探头, 4 × 外置通道	1 × 内置通道, 4 × 外置通道
°C, °F	°C, °F	°C, °F	°C, °F	°C, °F, %rF, %RH, td, g/m³, WB	°C, °F, %rF, %RH, td, g/m³, WB	hPa, mbar, in Hg, in H₂O, psi, 其他参数同176 H1
-35 ~ +70°C	-100 ~ +400°C	-200 ~ +400°C (Type T) -195 ~ +1000°C (Type K) -100 ~ +750°C (Type J)	-200 ~ +400°C (Type T) -195 ~ +1000°C (Type K) -100 ~ +750°C (Type J)	-20 ~ +70°C -40 ~ +70°C _d 0 ~ 100 %RH	-20 ~ +70°C -40 ~ +70°C _d 0 ~ 100 %RH	-20 ~ +70°C / -40 ~ +70°C _d 0 ~ 100 %RH 600 ~ 1100 mbar
± 0.2°C (-35 ~ +70°C)	± 0.2 °C (-100 ~ +200 °C) ± 0.3 °C (+200.1 ~ +400 °C)	Type T ± 0.5 % 测量值(+70.1 ~ +400 °C) Type K ± 0.5 % 测量值(+70.1 ~ +1000 °C) Type J ± 0.5 % 测量值(+70.1 ~ +750 °C)	Type T ± 0.5 % 测量值(+70.1 ~ +400 °C) Type K ± 0.5 % 测量值(+70.1 ~ +1000 °C) Type J ± 0.5 % 测量值(+70.1 ~ +750 °C)	± 0.2°C (-20 ~ +70°C) ± 0.4°C (其他量程) 湿度精度见探头	± 0.2°C (-20 ~ +70°C) ± 0.4°C (其他量程) 湿度精度见探头	± 0.2°C (-20 ~ +70°C) ± 0.4°C (其他量程) / ± 3 mbar (0 ~ 50°C) 湿度精度见探头
0.01°C	0.01°C	0.1°C	0.1°C	0.1°C, 0.1%RH	0.1°C, 0.1%RH	0.1°C, 0.1%RH, 1 mbar
1 sec ~ 24 h	1 sec ~ 24 h	1 sec ~ 24 h	1 sec ~ 24 h	1 sec ~ 24 h	1 sec ~ 24 h	1 sec ~ 24 h
2,000,000个数据	2,000,000个数据	2,000,000个数据	2,000,000个数据	2,000,000个数据	2,000,000个数据	2,000,000个数据
8年 (在25°C时 测量周期为15分钟)	8年 (在25°C时 测量周期为15分钟)	8年 (在25°C时 测量周期为15分钟)	8年 (在25°C时 测量周期为15分钟)	8年 (在25°C时 测量周期为15分钟)	8年 (在25°C时 测量周期为15分钟)	8年 (在25°C时 测量周期为15分钟)
1节锂电池 (TL-5903)	1节锂电池 (TL-5903)	1节锂电池 (TL-5903)	1节锂电池 (TL-5903)	1节锂电池 (TL-5903)	1节锂电池 (TL-5903)	1节锂电池 (TL-5903)
-35 ~ +70°C	-35 ~ +70°C	-20 ~ +70°C	-20 ~ +70°C	-20 ~ +70°C	-20 ~ +70°C	-20 ~ +70°C
-40 ~ +85°C	-40 ~ +85°C	-40 ~ +85°C	-40 ~ +85°C	-40 ~ +85°C	-40 ~ +85°C	-40 ~ +85°C
103 × 63 × 33 mm	103 × 63 × 33 mm	103 × 63 × 33 mm	103 × 63 × 33 mm	103 × 63 × 33 mm	103 × 63 × 33 mm	103 × 63 × 33 mm
IP 68	IP 65	IP 65	IP 65	IP 65	IP 65	IP 54
标准迷你USB接口	标准迷你USB接口	标准迷你USB接口	标准迷你USB接口	标准迷你USB接口	标准迷你USB接口	标准迷你USB接口
testo 176 T1	testo 176 T2	testo 176 T3	testo 176 T4	testo 176 H1	testo 176 H2	testo 176 P1

订货号: 0572 1761

订货号: 0572 1762

订货号: 0572 1763

订货号: 0572 1764

订货号: 0572 1765

订货号: 0572 1766

订货号: 0572 1767



* EN12830: 冷藏、冷冻、深度冷冻/速冻食品与冰激淋的运输、储藏与配送用温度计，试验性能与适用性。

* 在环境 ≤ 30°C 且 > 80%RH 或 > 30°C 且 > 60%RH 的情况下连续使用12小时以上时，精度会有一定变化，请通过 400 882 7833 咨询德图

探头

testo 175 T2					
描述	图片	量程	精度	t ₉₅ 响应时间	订货号
树桩式探头, IP54		-20 ~ +70 °C	± 0.2 °C (-20 ~ +40 °C) ± 0.4 °C (+40.1 ~ +70 °C)	15 s	0628 7510
带铝套的固定式探头, IP65		-30 ~ +90 °C	± 0.2 °C (0 ~ +70 °C) ± 0.5 °C (其余量程)	190 s	0628 7503
浸入/插入式探头, 电缆长1.5m, IP 67		-35 ~ +80 °C	± 0.2 °C (-25 ~ +74.9 °C) ± 0.4 °C (其余量程)	5 s	0628 0006
NTC刺入式探头, IP54		-40 ~ +125 °C	± 0.5 %测量值 (+100 ~ +150 °C) ± 0.2 °C (-25 ~ +74.9 °C) ± 0.4 °C (其余量程)	8 s	0572 1001
浸入/插入式NTC防水探头		-50 ~ +150 °C	± 0.5 %测量值 (+100 ~ +150 °C) ± 0.2 °C (-25 ~ +74.9 °C) ± 0.4 °C (其余量程)	10 s	0613 1212
NTC不锈钢食品探头, IP65, PUR电缆		-50 ~ +150 °C	± 0.5 %测量值 (+100 ~ +150 °C) ± 0.2 °C (-25 ~ +74.9 °C) ± 0.4 °C (其余量程)	8 s	0613 2211

更多探头信息详见德图网站

testo 175 T3 / testo 176 T3/T4					
描述	图片	量程	精度	t ₉₅ 响应时间	订货号
浸入式探头, 响应快捷, 防水, K型热电偶		-60 ~ +1,000 °C	1级	2 s	0602 0593
浸入式测量尖端, 可弯曲, K型热电偶		-200 ~ +1,000 °C	1级	5 s	0602 5792
浸入式/插入式探头, 快速响应, 防水, K型热电偶		-60 ~ +400 °C	2级	7 s	0602 1293
带撕拉带的管道探头, 适于最大管径120 mm, 耐温+120°C, K型热电偶		-50 ~ +120 °C	1级	90 s	0628 0020
管道夹探头, 用于测量直径5 ~ 65 mm的管道, 测量头可以更换, 量程短时间内可达+280°C, K型热电偶		-60 ~ +130 °C	2级	5 s	0602 4592
热电偶, 可弯曲, 1,500 mm长, PTFE材质, K型热电偶		-50 ~ +250 °C	2级	5 s	0602 0646
热电偶探头, 带尼龙电缆		-50 ~ +250 °C	1级	7 s	0572 9001
带不锈钢套管的固定式探头		-50 ~ +205 °C	2级	5 s	0628 7533
不锈钢食品探头, IP67, 带PUR电缆, T型热电偶		-50 ~ +350 °C	± 0.2 °C (-20 ~ +70 °C) 1级精度 (其余量程)	7 s	0603 2192
不锈钢食品探头, IP67, 带PTFE电缆, 耐温250°C, T型热电偶		-50 ~ +350 °C	± 0.2 °C (-20 ~ +70 °C) 1级精度 (其余量程)	7 s	0603 3392
快速反应针式探头, T型热电偶		-50 ~ +250 °C	± 0.2 °C (-20 ~ +70 °C) 1级精度 (其余量程)	2 s	0628 0030
测量尖端, T型热电偶, 适用于插入物品快速测量		-50 ~ +350 °C	1级精度	5 s	0628 0023
防水浸入/插入式探头, T型热电偶		-50 ~ +350 °C	± 0.2 °C (-20 ~ +70 °C) 1级精度 (其余量程)	7 s	0603 1293

更多探头信息详见德图网站

探头

testo 176 T2					
描述	图片	量程	精度	t ₉₅ 响应时间	订货号
Pt100浸入/插入式防水探头		-50 ~ +300 °C	A级精度	12 s	0614 1272
坚固的Pt100不锈钢食品探头, IP 65		-50 ~ +300 °C	A级精度	10 s	0614 2272
Pt100探头, 带尼龙电缆		-85 ~ +150 °C	A级精度	10 s	0572 7001
Pt100实验室专用探头, 带可更换玻璃涂层套管, 耐腐蚀		-50 ~ +400 °C	A级(-50 ~ +300 °C) B级(其余量程)	45 s	0609 7072
Pt100坚固高效空气探头		-50 ~ +400 °C	A级(-50 ~ +300 °C) B级(其余量程)	70 s	0609 1773

更多探头信息详见德图网站

testo 176 H1/H2/P1				
描述	图片	量程	精度	订货号
湿度/温度探头 12 mm, 2%RH精度, 1280 mm电缆		-20 ~ +70 °C 0 ~ +100 %RH	± 0.3 °C ± 2 %RH (+2 ~ +98 %RH)	0572 6172
湿度/温度探头 4 mm, 2%RH精度, 2200 mm电缆		0 ~ +40 °C 0 ~ +100 %RH	± 0.3 °C ± 2 %RH (+2 ~ +98 %RH)	0572 6174
超细湿度探头, 内置电子元件, 包括4个PTFE保护帽, 用于测量材料的平衡湿度		0 ~ +40 °C 0 ~ +100 %RH	± 0.2 °C ± 2 %RH (+2 ~ +98 %RH)	0636 2135
湿度/温度探头		-20 ~ +70 °C 0 ~ +100 %RH	± 0.3 °C ± 2 %RH (+2 ~ +98 %RH)	0636 9735

更多探头信息详见德图网站

附件

testo 174 底座, 带USB接口	USB接口, 适用于testo 174T、testo 174H编程及读取数据	0572 0500
USB线	电缆线, 适用于将testo 175、testo 176连接到电脑, mini USB连接到USB	0449 0047
SD卡2GB	SD卡, 适用于testo 175、testo 176, 应用环境范围到-20°C	0554 8803
墙面支架	墙面支架, 适用于testo 184	0554 1841
墙面支架	墙面支架 (黑色), 适用于testo 175	0554 1702
墙面支架	墙面支架 (黑色), 适用于testo 176	0554 1703
testo 184T3/H1 电池	纽扣锂电池 CR2450	0515 5841
testo 184T4 电池	纽扣锂电池 ER2450T	0515 5840
testo 174 电池	纽扣锂电池CR2032, 适用于testo 174T、testo 174H (每个记录仪请订购两块电池)	0515 0028
testo 175 电池	AIMn AAA电池, 应用环境范围不低于-10°C (每个记录仪请订购三块)	0515 0009
testo 175 电池	劲量L92 AAA电池, 应用环境范围低于-10°C (每个记录仪请订购三块)	0515 0042
testo 176 电池	1节TL-5903 AA 电池, 3.6V	0515 1760
testo 记录仪专用打印机	NFC通讯/USB接口 用于175/176/184打印	0572 0576
电源适配器	用于热敏打印机充电	0554 1105
Micro USB 线	用于175/176连接打印机	0449 0047
热敏打印纸	用于热敏打印机	0554 0568