

## 数据报告 (17X系列)

### 德图ComSoft Basic 5基础软件

提供仪器编程, 数据读取等基本功能。在德图网站注册后, 可免费下载软件ComSoft Basic 5。  
(适用于T174、T175、T176)

请登陆德图官网, 免费下载: [www.testo.com.cn](http://www.testo.com.cn)

### 德图ComSoft Professional 4专业版软件

ComSoft Professional 4提供专业的数据分析及管理功能, 以组织结构图的形式清晰显示多个测量场所的数据。  
(适用于testo 174/175/176和testo 184记录仪)

订货号: 0554 1704

### 德图ComSoft CFR 4, 医药行业专用软件

ComSoft CFR21 Part11可满足FDA的要求, 可满足GMP和GSP法规要求的各项验证工作。(适用于testo 174/175/176 和 testo 184)

订货号: 0554 1705



## 数据报告 (184系列)



### NFC读取

只需靠近德图NFC打印机即可自动识别, 现场打印



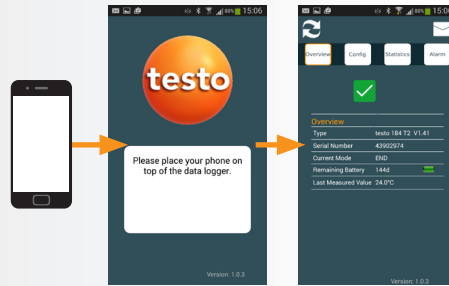
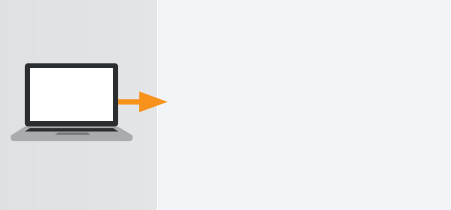
### USB接口, 即插即用

与电脑连接自动生成PDF报告, 可长期归档



### APP免费下载使用

通过带有NFC功能的安卓智能手机进行现场数据读取, 多种分享方式进行现场数据读取, 多种分享方式



内容如有更新恕不另行通知 2017-1 订货号 510981 4176



CFR ready



### 德图中国总部

德图仪器国际贸易(上海)有限公司

[www.testo.com.cn](http://www.testo.com.cn)



- 延长保修
- 维护保养协议
- 样机出借

# 德图专业温湿度记录仪

## 温湿度长期连续监测 / GSP冷链运输的绝佳助手

- testo 184 USB型温湿度记录仪运输首选, 操作简便, 数据安全
- testo 17X 系列温湿度记录仪强大容量, 长期记录, 数据安全

[www.testo.com.cn](http://www.testo.com.cn)

## USB型 温湿度记录仪testo 184系列

testo 184 T1	testo 184 T2	testo 184 T3	testo 184 T4	testo 184 H1	testo 184 G1
测量参数: 温度 使用寿命: 90天 内存: 16,000组读数	测量参数: 温度 使用寿命: 150天 内存: 40,000组读数	测量参数: 温度 使用寿命: 无限制 内存: 40,000组读数	测量参数: 低温 使用寿命: 无限制 内存: 40,000组读数	测量参数: 温度和湿度 使用寿命: 无限制 内存: 64,000组读数	测量参数: 温湿度和震动 使用寿命: 无限制 内存: 64,000组读数(温度和湿度); 1,000组读数(震动)



技术数据	testo 184 T1	testo 184 T2	testo 184 T3	testo 184 T4	testo 184 H1	testo 184 G1
传感器	内置NTC	内置NTC	内置NTC	内置Pt1000	内置温度和湿度	温度/湿度/震动
可更换电池	-	-	✓	✓	✓	✓
使用时间	90天	150天	可重复使用	可重复使用	可重复使用	可重复使用
电池寿命	-	-	500天 (在+25 °C时, 测量周期15分钟)	100天 (在-80 °C时, 测量周期15分钟)	500天 (在+25 °C时, 测量周期15分钟)	120天 (在+25 °C时, 测量周期15分钟)
量程	-35 ~ +70 °C	-35 ~ +70 °C	-35 ~ +70 °C	-80 ~ +70 °C	-20 ~ +70 °C/0 ~ 100 %RH	0 ~ 27 g
分辨率	0.1°C	0.1°C	0.1°C	0.1°C	0.1 °C / 0.1 %RH	0.1 °C / 0.1 %RH / 0.1 g
精度	±0.5 °C	±0.5 °C	±0.5 °C	±0.8 °C (-80 ~ -35.1 °C) ±0.5 °C (-35 ~ +70 °C)	±0.5 °C (0 ~ +70°C) ±0.8 °C (-20 ~ 0°C) ±1.8%RH+3%测量值, 在25°C, (5-80%RH)湿度范围 ±0.03%RH/K (0-60°C)	±0.5 °C (0 ~ +70°C) ±0.8 °C (-20 ~ 0°C) ±1.8%RH+3%测量值, 在25°C, (5-80%RH)湿度范围 ±0.03%RH/K (0-60°C) ±0.1 g + 5%测量值
储存温度	-55 ~ +70 °C	-55 ~ +70 °C	-55 ~ +70 °C	-80 ~ +70 °C	-55 ~ +70 °C	-55 ~ +70 °C
测量速率	1min ~ 24h	1min ~ 24h	1min ~ 24h	1min ~ 24h	1min ~ 24h	1min ~ 24h
存储容量	16,000个数据	40,000个数据	40,000个数据	40,000个数据	64,000个数据	64,000 测量值(温度和湿度); 1,000 测量值 (震动)
防护等级	IP67	IP67	IP67	IP67	IP30	IP30
报警指示	LED	LED和显示屏	LED和显示屏	LED	LED和显示屏	LED和显示屏
尺寸	33 x 9 x 74 mm	44 x 12 x 97 mm	44 x 12 x 97 mm	44 x 12 x 97 mm	44 x 12 x 97 mm	44 x 12 x 97 mm
重量	25g	45g	45g	45g	45g	45g
NFC读取	✓	✓	✓	✓	✓	✓
自动PDF报告	✓	✓	✓	✓	✓	✓
ISO 17025 可溯源的温度标定证书	✓	✓	✓	✓	-	-
WHO 许可	✓	✓	✓	✓	-	-
EN 12830认证	✓	✓	✓	✓	-	-
HACCP认证	✓	✓	✓	✓	✓	✓
与testo ComSoft CFR 21 Part 11兼容性	✓	✓	✓	✓	✓	✓

<b>testo 184 T1</b> 订货号: 0572 1841 <b>RMB 350</b>	<b>testo 184 T2</b> 订货号: 0572 1842 <b>RMB 537</b>	<b>testo 184 T3</b> 订货号: 0572 1843 <b>RMB 880</b>	<b>testo 184 T4</b> 订货号: 0572 1844 <b>RMB 1780</b>	<b>testo 184 H1</b> 订货号: 0572 1845 <b>RMB 1280</b>	<b>testo 184 G1</b> 订货号: 0572 1846 <b>RMB 2500</b>
---	---	---	--	--	--



## 精密型 温湿度记录仪testo 175系列

testo 175 T1	testo 175 T2	testo 175 T3	testo 175 H1
内置单通道温度记录仪(NTC)	双通道温度记录仪(内置及外置NTC), 可外接1个温度探头	外置双通道温度记录仪(T/K), 可外接2个温度探头	外置双通道温湿度记录仪(NTC/电容式)



技术数据	testo 175 T1	testo 175 T2	testo 175 T3	testo 175 H1
传感器	NTC	NTC	TC (T型 K型)	NTC/电容湿度传感器
通道	1 x 内置	1 x 内置, 1 x 外置	2 x 外置通道	2 x 外置通道
测量单位	°C, °F	°C, °F	°C, °F	°C, °F, %rF, %RH,td, g/m³
量程(非结露环境)*	-35 ~ +55°C 内置	-35 ~ +55°C 内置 -40 ~ +120°C 外置	-50 ~ +400°C (Type T) -50 ~ +1000°C (Type K)	-20 ~ +55°C -40 ~ +50°C <sub>td</sub> 0 ~ 100 %RH
精度 ±1 数位	±0.4°C (-35 ~ +55°C)	内置 ±0.5°C (-35 ~ +55°C) 外置取决于所连接的温度探头	±0.5°C (-50 ~ +70°C) ±0.7 % 测量值 (+70.1 ~ +1000°C)	±2%RH (2-98%RH)在25°C下
分辨率	0.1°C	0.1°C	0.1°C	0.1°C, 1%RH
测量速率	10 sec ~ 24 h	10 sec ~ 24 h	10 sec ~ 24 h	10 sec ~ 24 h
存储容量	1,000,000个数据	1,000,000个数据	1,000,000个数据	1,000,000个数据
电池寿命	3年 (在25°C时 测量周期为15分钟)	3年 (在25°C时 测量周期为15分钟)	3年 (在25°C时 测量周期为15分钟)	3年 (在25°C时 测量周期为15分钟)
电池	3节AlMn或劲量AAA电池	3节AlMn或劲量AAA电池	3节AlMn或劲量AAA电池	3节AlMn或劲量AAA电池
操作温度	-35 ~ +55°C	-35 ~ +55°C	-20 ~ +55°C	-20 ~ +55°C
存储温度	-35 ~ +55°C	-35 ~ +55°C	-20 ~ +55°C	-20 ~ +55°C
尺寸	89 x 53 x 27 mm	89 x 53 x 27 mm	89 x 53 x 27 mm	149 x 53 x 27 mm
防护等级	IP 65	IP 65	IP 65	IP 54
数据接口	标准迷你USB接口	标准迷你USB接口	标准迷你USB接口	标准迷你USB接口
EN 12830认证	✓	✓	✓	✓
与testo ComSoft CFR 21 Part 11兼容性	✓	✓	✓	✓

<b>testo 175 T1</b> 订货号: 0572 1751 <b>RMB 1259</b>	<b>testo 175 T2</b> 订货号: 0572 1752 <b>RMB 1529</b>	<b>testo 175 T3</b> 订货号: 0572 1753 <b>RMB 1799</b>	<b>testo 175 H1</b> 订货号: 0572 1754 <b>RMB 2429</b>
--	--	--	--



\* EN12830: 冷藏、冷冻、深度冷冻/速冻食品与冰淇淋的运输、储藏与配送用温度计, 试验性能与适用性。

\* 在环境 ≤30°C 且 >80%RH 或 >30°C 且 >60%RH 的情况下连续使用12小时以上时, 精度会有一定变化, 请通过 400 882 7833 咨询德图



## 迷你型 温湿度记录仪testo 174系列

testo 174T	testo 174H
内置单通道温度记录仪 (NTC)	内置双通道温湿度记录仪 (NTC/电容式)
可靠的温度记录仪，用于监测仓储和冷链运输温度，以及敏感品的温度。 通过德图USB接口连接到电脑上读取数据。	高性价比温湿度记录仪：用于监测办公环境、生产车间和仓库等环境的温湿度。 通过德图USB接口连接到电脑上读取数据。



技术数据	testo 174T	testo 174H
传感器	NTC	NTC/电容湿度传感器
通道	1 × 内置	2 × 内置
测量单位	°C, °F	°C, °F, %rF, %RH
量程(非结露环境)*	-30 ~ +70°C	-20 ~ +70°C 内置 0 ~ 100 %RH
精度 ± 1 数位	± 0.5°C (-30 ~ +70°C)	± 0.5°C (-20 ~ +70°C) ± 3%RH (2 ~ 98%RH) +0.03%RH
分辨力	0.1°C	0.1°C, 0.1%RH
测量速率	1 min - 24 h	1 min - 24 h
存储容量	16,000个数据	16,000个数据
电池寿命	500天 (在25°C时 测量周期为15分钟)	1年 (在25°C时 测量周期为15分钟)
电池	2节CR 2032锂电池	2节CR 2032锂电池
操作温度	-30 ~ +70°C	-20 ~ +70°C
存储温度	-40 ~ +70°C	-40 ~ +70°C
尺寸	60 × 38 × 18.5 mm	60 × 38 × 18.5 mm
防护等级	IP 65	IP 20
数据接口	需要连接底座	需要连接底座

testo 174T

订货号: 0572 1560  
套装订货号: 0572 0561

单机: RMB 537  
套装: RMB 1029

testo 174H

订货号: 0572 6560  
套装订货号: 0572 0566

单机: RMB 867  
套装: RMB 1388



## 专业型 温湿度记录仪testo 176系列

testo 176 T1	testo 176 T2	testo 176 T3	testo 176 T4	testo 176 H1	testo 176 H2	testo 176 P1
内置单通道温度记录仪 (Pt100)	外置双通道温度记录仪 (Pt100)，可外接2个Pt100温度探头	外置4通道温度记录仪 (T/K/J)，可外接4个温度探头	外置4通道温度记录仪 (T/K/J)，可外接4个温度探头	外置4通道温湿度记录仪 (NTC/电容式)，可外接2个温湿探头	外置4通道温湿度记录仪 (NTC/电容式)，可外接2个温湿探头	5通道温湿度大气压力记录仪 (NTC/电容式/内置压力传感器)
金属外壳、高精度	高精度	金属外壳	金属外壳	金属外壳	金属外壳	金属外壳
适合恶劣环境下使用的高精度温度记录仪。 坚固的金属外壳，防止机械撞击对仪器造成的损害。	高精度的温度记录仪，可应用在食品行业及实验室等。 可连接高精度的Pt100探头监测制冷等环境的温度。	可根据用户不同需求选择探头，同时记录四通道的温度值。 坚固的金属外壳，防止机械撞击对仪器造成的损害。	可根据用户不同需求选择探头，同时记录四通道的温度值。 便于监测和数据处理：同时监测4个不同测量点的温度，进行数据比对、分析和报告管理。	可同时监测温湿度值。 可根据客户不同的应用连接不同的温湿度探头，如，监测仓库的湿度。	可根据客户不同的应用连接不同的探头，同时记录四通道的温度值。 坚固的金属外壳，防止机械撞击对仪器造成的损害。	高精度监测环境温湿度及大气压力，安全归档。 应用环境，例如，洁净室和实验室。



testo 176 T1	testo 176 T2
Pt100	Pt100
1 × 内置通道	2 × 外置通道
°C, °F	°C, °F
-35 ~ +70°C	-100 ~ +400°C
± 0.2°C (-35 ~ +70°C)	± 0.2°C (-100 ~ +200°C) ± 0.3°C (+200.1 ~ +400°C)
0.01°C	0.01°C
1 sec ~ 24 h	1 sec ~ 24 h
2,000,000个数据	2,000,000个数据
8年 (在25°C时 测量周期为15分钟)	8年 (在25°C时 测量周期为15分钟)
1节锂电池 (TL-5903)	1节锂电池 (TL-5903)
-35 ~ +70°C	-35 ~ +70°C
-40 ~ +85°C	-40 ~ +85°C
103 × 63 × 33 mm	103 × 63 × 33 mm
IP 68	IP 65
标准迷你USB接口	标准迷你USB接口

testo 176 T1

订货号: 0572 1761

RMB 3272

testo 176 T2

订货号: 0572 1762

RMB 3313

testo 176 T3	testo 176 T4
TC (T型, K型, J型)	TC (T型, K型, J型)
4 × 外置通道	4 × 外置通道
°C, °F	°C, °F
-200 ~ +400°C (Type T) -195 ~ +1000°C (Type K) -100 ~ +750°C (Type J)	-200 ~ +400°C (Type T) -195 ~ +1000°C (Type K) -100 ~ +750°C (Type J)
Type T ± 0.5% 测量值(+70.1 ~ +400°C) Type K ± 0.5% 测量值(+70.1 ~ +1000°C) Type J ± 0.5% 测量值(+70.1 ~ +750°C)	Type T ± 0.5% 测量值(+70.1 ~ +400°C) Type K ± 0.5% 测量值(+70.1 ~ +1000°C) Type J ± 0.5% 测量值(+70.1 ~ +750°C)
0.1°C	0.1°C
1 sec ~ 24 h	1 sec ~ 24 h
2,000,000个数据	2,000,000个数据
8年 (在25°C时 测量周期为15分钟)	8年 (在25°C时 测量周期为15分钟)
1节锂电池 (TL-5903)	1节锂电池 (TL-5903)
-20 ~ +70°C	-20 ~ +70°C
-40 ~ +85°C	-40 ~ +85°C
103 × 63 × 33 mm	103 × 63 × 33 mm
IP 65	IP 65
标准迷你USB接口	标准迷你USB接口

testo 176 T3

订货号: 0572 1763

RMB 3625

testo 176 T4

订货号: 0572 1764

RMB 2988

testo 176 H1	testo 176 H2
NTC/电容式湿度传感器	NTC/电容式湿度传感器
2个探头, 4 × 外置通道	2个探头, 4 × 外置通道
°C, °F, %rF, %RH, td, g/m³, WB	°C, °F, %rF, %RH, td, g/m³, WB
-20 ~ +70°C -40 ~ +70°C <sub>d</sub> 0 ~ 100 %RH	-20 ~ +70°C -40 ~ +70°C <sub>d</sub> 0 ~ 100 %RH
± 0.2°C (-20 ~ +70°C) ± 0.4°C (其他量程) 湿度精度见探头	± 0.2°C (-20 ~ +70°C) ± 0.4°C (其他量程) 湿度精度见探头
0.1°C, 0.1%RH	0.1°C, 0.1%RH
1 sec ~ 24 h	1 sec ~ 24 h
2,000,000个数据	2,000,000个数据
8年 (在25°C时 测量周期为15分钟)	8年 (在25°C时 测量周期为15分钟)
1节锂电池 (TL-5903)	1节锂电池 (TL-5903)
-20 ~ +70°C	-20 ~ +70°C
-40 ~ +85°C	-40 ~ +85°C
103 × 63 × 33 mm	103 × 63 × 33 mm
IP 65	IP 65
标准迷你USB接口	标准迷你USB接口

testo 176 H1

订货号: 0572 1765

RMB 4147

testo 176 H2

订货号: 0572 1766

RMB 4829

testo 176 P1
NTC/电容式湿度传感器/压力传感器
1 × 内置通道, 4 × 外置通道
hPa, mbar, in Hg, in H <sub>2</sub> O, psi, 其他参数同176 H1
-20 ~ +70°C / -40 ~ +70°C <sub>d</sub> 0 ~ 100 %RH 600 ~ 1100 mbar
± 0.2°C (-20 ~ +70°C) ± 0.4°C (其他量程) / ± 3 mbar (0 ~ 50°C) 湿度精度见探头
0.1°C, 0.1%RH, 1 mbar
1 sec ~ 24 h
2,000,000个数据
8年 (在25°C时 测量周期为15分钟)
1节锂电池 (TL-5903)
-20 ~ +70°C
-40 ~ +85°C
103 × 63 × 33 mm
IP 54
标准迷你USB接口

testo 176 P1

订货号: 0572 1767

RMB 5146



\* EN12830: 冷藏、冷冻、深度冷冻/速冻食品与冰激淋的运输、储藏与配送用温度计，试验性能与适用性。

\* 在环境 ≤ 30°C 且 > 80%RH 或 > 30°C 且 > 60%RH 的情况下连续使用12小时以上时，精度会有一定变化，请通过 400 882 7833 咨询德图

## 探头

testo 175 T2					
描述	图片	量程	精度	t <sub>90</sub> 响应时间	订货号
树桩式探头, IP54		-20 ~ +70 °C	± 0.2 °C (-20 ~ +40 °C) ± 0.4 °C (+40.1 ~ +70 °C)	15 s	0628 7510
带铝套的固定式探头, IP65		-30 ~ +90 °C	± 0.2 °C (0 ~ +70 °C) ± 0.5 °C (其余量程)	190 s	0628 7503
浸入/插入式探头, 电缆长1.5m, IP 67		-35 ~ +80 °C	± 0.2 °C (-25 ~ +74.9 °C) ± 0.4 °C (其余量程)	5 s	0628 0006
NTC刺入式探头, IP54		-40 ~ +125 °C	± 0.5 %测量值 (+100 ~ +150 °C) ± 0.2 °C (-25 ~ +74.9 °C) ± 0.4 °C (其余量程)	8 s	0572 1001
浸入/插入式NTC防水探头		-50 ~ +150 °C	± 0.5 %测量值 (+100 ~ +150 °C) ± 0.2 °C (-25 ~ +74.9 °C) ± 0.4 °C (其余量程)	10 s	0613 1212
NTC不锈钢食品探头, IP65, PUR电缆		-50 ~ +150 °C	± 0.5 %测量值 (+100 ~ +150 °C) ± 0.2 °C (-25 ~ +74.9 °C) ± 0.4 °C (其余量程)	8 s	0613 2211

更多探头信息详见德图网站

testo 175 T3 / testo 176 T3/T4					
描述	图片	量程	精度	t <sub>90</sub> 响应时间	订货号
浸入式探头, 响应快捷, 防水, K型热电偶		-60 ~ +1,000 °C	1级	2 s	0602 0593
浸入式测量尖端, 可弯曲, K型热电偶		-200 ~ +1,000 °C	1级	5 s	0602 5792
浸入式/插入式探头, 快速响应, 防水, K型热电偶		-60 ~ +400 °C	2级	7 s	0602 1293
带撕拉带的管道探头, 适于最大管径120 mm, 耐温+120°C, K型热电偶		-50 ~ +120 °C	1级	90 s	0628 0020
管道夹探头, 用于测量直径5 ~ 65 mm的管道, 测量头可以更换, 量程短时间内可达+280°C, K型热电偶		-60 ~ +130 °C	2级	5 s	0602 4592
热电偶, 可弯曲, 1,500 mm长, PTFE材质, K型热电偶		-50 ~ +250 °C	2级	5 s	0602 0646
热电偶探头, 带尼龙电缆		-50 ~ +250 °C	1级	7 s	0572 9001
带不锈钢套管的固定式探头		-50 ~ +205 °C	2级	5 s	0628 7533
不锈钢食品探头, IP67, 带PUR电缆, T型热电偶		-50 ~ +350 °C	± 0.2 °C (-20 ~ +70 °C) 1级精度 (其余量程)	7 s	0603 2192
不锈钢食品探头, IP67, 带PTFE电缆, 耐温250°C, T型热电偶		-50 ~ +350 °C	± 0.2 °C (-20 ~ +70 °C) 1级精度 (其余量程)	7 s	0603 3392
快速反应针式探头, T型热电偶		-50 ~ +250 °C	± 0.2 °C (-20 ~ +70 °C) 1级精度 (其余量程)	2 s	0628 0030
测量尖端, T型热电偶, 适用于插入物品快速测量		-50 ~ +350 °C	1级精度	5 s	0628 0023
防水浸入/插入式探头, T型热电偶		-50 ~ +350 °C	± 0.2 °C (-20 ~ +70 °C) 1级精度 (其余量程)	7 s	0603 1293

更多探头信息详见德图网站

## 探头

testo 176 T2					
描述	图片	量程	精度	t <sub>90</sub> 响应时间	订货号
Pt100浸入/插入式防水探头		-50 ~ +300 °C	A级精度	12 s	0614 1272
坚固的Pt100不锈钢食品探头, IP 65		-50 ~ +300 °C	A级精度	10 s	0614 2272
Pt100探头, 带尼龙电缆		-85 ~ +150 °C	A级精度	10 s	0572 7001
Pt100实验室专用探头, 带可更换玻璃涂层套管, 耐腐蚀		-50 ~ +400 °C	A级(-50 ~ +300 °C) B级(其余量程)	45 s	0609 7072
Pt100坚固高效空气探头		-50 ~ +400 °C	A级(-50 ~ +300 °C) B级(其余量程)	70 s	0609 1773

更多探头信息详见德图网站

testo 176 H1/H2/P1				
描述	图片	量程	精度	订货号
湿度/温度探头 12 mm, 2%RH精度, 1280 mm电缆		-20 ~ +70 °C 0 ~ +100 %RH	± 0.3 °C ± 2 %RH (+2 ~ +98 %RH)	0572 6172
湿度/温度探头 4 mm, 2%RH精度, 2200 mm电缆		0 ~ +40 °C 0 ~ +100 %RH	± 0.3 °C ± 2 %RH (+2 ~ +98 %RH)	0572 6174
超细湿度探头, 内置电子元件, 包括4个PTFE保护帽, 用于测量材料的平衡湿度		0 ~ +40 °C 0 ~ +100 %RH	± 0.2 °C ± 2 %RH (+2 ~ +98 %RH)	0636 2135
湿度/温度探头		-20 ~ +70 °C 0 ~ +100 %RH	± 0.3 °C ± 2 %RH (+2 ~ +98 %RH)	0636 9735

更多探头信息详见德图网站

## 附件

testo 174 底座, 带USB接口	USB接口, 适用于testo 174T、testo 174H编程及读取数据	0572 0500
USB线	电缆线, 适用于将testo 175、testo 176连接到电脑, mini USB连接到USB	0449 0047
SD卡2GB	SD卡, 适用于testo 175、testo 176, 应用环境范围到-20°C	0554 8803
墙面支架	墙面支架, 适用于testo 184	0554 1841
墙面支架	墙面支架 (黑色), 适用于testo 175	0554 1702
墙面支架	墙面支架 (黑色), 适用于testo 176	0554 1703
testo 184T3/H1 电池	纽扣锂电池 CR2450	0515 5841
testo 184T4 电池	纽扣锂电池 ER2450T	0515 5840
testo 174 电池	纽扣锂电池CR2032, 适用于testo 174T、testo 174H (每个记录仪请订购两块电池)	0515 0028
testo 175 电池	AIMn AAA 电池, 应用环境范围不低于-10°C (每个记录仪请订购三块)	0515 0009
testo 175 电池	劲量L92 AAA 电池, 应用环境范围低于-10°C (每个记录仪请订购三块)	0515 0042
testo 176 电池	1节TL-5903 AA 电池, 3.6V	0515 1760
testo 记录仪专用打印机	NFC通讯/USB接口 用于175/176/184打印	0572 0576
电源适配器	用于热敏打印机充电	0554 1105
Micro USB 线	用于175/176连接打印机	0449 0047
热敏打印纸	用于热敏打印机	0554 0568